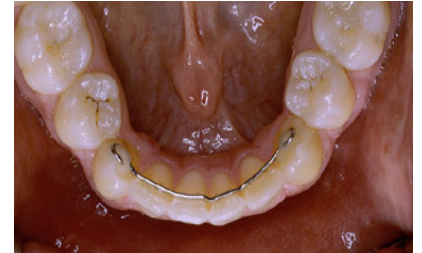


Wahlleistungen – außervertragliche Leistungen, die nicht von den gesetzlichen Kassen übernommen werden

Retainer

Der Retainer (übersetzt etwa: „Festhalter“) ist eine an der Zahninnenseite befestigte Stabilisierungsschiene. Dabei wird ein individuell angepasster dünner Titanbogen mit einem Kunststoffkleber an die zungenwärts gerichtete Fläche der Zähne geklebt. So hält sie die durch sie verbundenen Zähne an ihrem jeweiligen Platz. Hauptverwendungsgebiet des Retainers ist die Stabilisierung der Frontzähne nach einer Zahnregulierung.



Distalizer

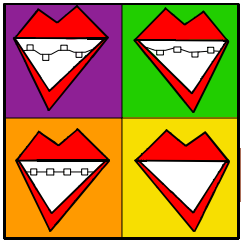
Der Distalizer stellt eine ästhetische und komfortable Alternative zur herkömmlichen Kopfkappe dar, wenn im Rahmen einer kieferorthopädischen Behandlung Seitenzähne nach hinten bewegt werden müssen. Der Distalizer wird jeweils auf zwei Seitenzähne im Oberkiefer geklebt und mit einem Gummizug aktiviert. Er ist also kaum sichtbar im Vergleich zu einem Außenbügel mit Kopfkappe oder Nackenzug. Durch die dauerhafte Aktivierung wird die angestrebte Zahnstellung deutlich schneller erreicht.



Distaljet/Pendulum

Auch dieses Gerät ist eine festsitzende Alternative zur Kopfkappe und kommt zur Anwendung, wenn Backenzähne über eine größere Distanz nach hinten bewegt werden müssen. Der Distaljet bzw. die Pendulum-Apparatur wird an den Innenflächen der Seitenzähne angebracht, ist also von außen völlig unsichtbar.





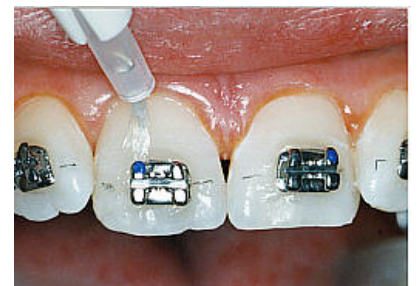
Herbstscharnier und Modifikationen

Das Herbstscharnier und seine Modifikationen sind an der festsitzenden Zahnspange angebrachte Hilfsteile zur Vorverlagerung des Unterkiefers. Diese Behandlungsmechanik stellt eine non-invasive Alternative zur chirurgischen Vorverlagerung des Unterkiefers dar.



Bracketumfeldversiegelung

Brackets stellen ein Putzhindernis dar. Zum einen kann die Selbstreinigung durch das Kauen nicht mehr stattfinden, denn die Speise kann nicht mehr an der glatten Zahnoberfläche entlang gleiten. Zum anderen befinden sich an der festen Zahnspange unter sich gehende Bereiche, die schlecht zu reinigen sind. Die Gefahr von Demineralisationen und gar Kariesbildung wird durch eine Bracketumfeldversiegelung deutlich reduziert. Dabei wird die Zahnoberfläche mit einem fluoridhaltigen Lack auf der lippen- und wangenwärts zugewandten Seite versiegelt, bevor die Brackets aufgeklebt werden.



Gebissformer

Der Gebissformer ist eine weich bleibende durchsichtige Schiene aus Silikon für den Ober- und Unterkiefer, welche die Fasern des Zahnhalteapparates trainiert. Durch mehrmalige tägliche Beißübungen werden die Fasern elastischer, die Zahnbewegungen laufen schneller ab und der sich aufbauende unangenehme Druck durch die Aktivität der Bögen wird schneller beseitigt.

